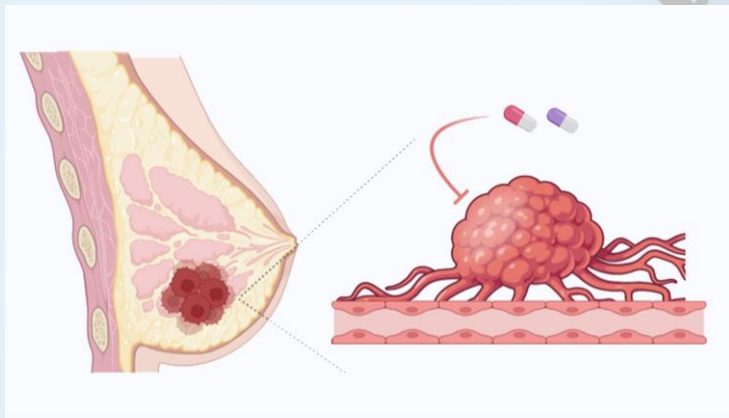


سرطان سینه چیست؟

سرطان سینه زمانی اتفاق می‌افتد که سلول‌های طبیعی سینه تغییر کرده و خارج از کنترل رشد کنند. گاهی اوقات افراد متوجه می‌شوند که درون سینه خود توده یا کیست‌هایی دارند که باید بررسی شود که آیا این کیست‌ها خوش خیم است یا بد خیم؟ اگر توده‌ای در سینه خود احساس کردید، حتی المقدور به پزشک خود مراجعه کنید. توده‌های سینه در خیلی از مواقع بدخیم نیستند اما **به علت شیوع بسیار بالای سرطان سینه** بهتراست بررسی‌های تکمیلی انجام شود



آیا آزمایشی برای سرطان سینه وجود دارد؟

بله، پزشکان از نوع خاصی از عکس برداری به نام ماموگرافی برای بررسی سرطان سینه استفاده می‌کنند. اگر ماموگرافی نقطه‌ای را نشان داد که به نظر می‌رسد ممکن است سرطان باشد، پزشکان معمولاً آن را پیگیری می‌کنند. روش تشخیصی دیگر سونوگرافی سینه است که در کنار ماموگرافی زوج استاندارد غربال‌گری سرطان سینه است. روش دیگری نیز به نام بیوپسی وجود دارد، در طول بیوپسی، پزشک یک یا چند نمونه کوچک از آن را می‌گیرد سپس پاتولوژیست می‌تواند سلول‌ها را زیر میکروسکوپ بررسی کند تا مشخص شود آیا سلول‌ها سرطانی هستند یا خیر؟

گريد يا طبقه بندي سرطان سينه چيست؟

مرحله بندي سرطان راهي است كه در آن پزشكان متوجه مي شوند كه سرطان تا چه اندازه گسترش يافته است.

انديكاسيون درمان براي شما تا حدي به مرحله سرطان شما بستگي دارد.



سرطان سينه چگونه درمان مي شود؟

اکثر افراد مبتلا به سرطان توسط يك يا چند روش زير درمان ميشوند:

جراحی : سرطان سينه معمولاً با جراحی و برداشتن سينه درمان مي شود. بسته به نوع سرطان شما و انتخاب شما دونوع عمل جراحی پيش روی شما قرار دارد:

- ماستکتومی توتال؛ جراحی برای برداشتن کل سينه است.
- جراحی حفظ پستان (كه "لومپكتومي" نیز ناميده مي شود). كه در اين روش بافت سرطاني و مقداری از بافت اطراف آن توسط جراح خارج ميشود. افرادی كه اين گزینه را انتخاب مي كنند كه مایلند پستان خود را حفظ كنند

بعد از درمان چه اتفاقي مي افتد؟

پس از درمان، بايد در فواصل منظم كه معمولاً بازه های ۳-۶ ماهه است توسط پزشك معاینه شويد تا پزشك اطمینان حاصل كند از بهبود كامل و در صورت مشاهده عود يا گسترش ناگهانی بیماری، در مراحل ابتدایی توسط ایشان درمان صورت گیرد.

این پیگیری بعد از درمان علاوه بر معاینه فیزیکی توسط پزشک شامل انجام سونوگرافی و ماموگرافی و انجام آزمایش خون که مشخصاً فاکتور CA15-3 را اندازه میگیرد میشود شما همچنین باید مراقب باشید علائمی که می تواند به معنای بازگشت سرطان باشد مانند توده های جدید در ناحیه سینه، درد (در استخوان ها، قفسه سینه یا معده)، مشکل در تنفس، و سردرد در صورت شروع علائم جدید، آن را با پزشک خود در میان بگذارید.

اگر سرطان عود کند یا گسترش یابد چه اتفاقی می افتد؟

این بستگی به محل سرطان دارد. اکثر افراد هورمون درمانی یا شیمی درمانی می شوند. برخی افراد نیز کاندید جراحی برای برداشتن تومورهای جدید می شوند

زندگی پس از سرطان سینه من چگونه خواهد بود؟

بسیاری از افراد مبتلا به سرطان سینه پس از درمان به زندگی عادی خود برمیگردند. نکته بسیار مهم که اباید مورد توجه قرار گیرد:

تشخیص، درمان، پیروی کامل از دستورات در حین شیمی درمانی یا رادیوتراپی و به تبع آن پیگیری منظم پس از اتمام دوره درمانی می باشد

جهت مطالعه انواع روش های درمانی مبتنی بر نوع بیماری خود به سایر مقاله های این بخش مراجعه کنید

